

## บทที่ 6

### มาตรการติดตามตรวจสอบผลกระทบสิ่งแวดล้อม

## บทที่ 6

### มาตรการติดตามตรวจสอบผลกระทบสิ่งแวดล้อม

เพื่อให้การปฏิบัติตามมาตรการป้องกันและแก้ไขผลกระทบสิ่งแวดล้อมเป็นไปอย่างมีประสิทธิภาพ และทรัพยากรและคุณค่าสิ่งแวดล้อมได้รับผลกระทบด้านเสียน้อยที่สุด บริษัทที่ปรึกษาจึงได้มีมาตรการติดตามตรวจสอบผลกระทบสิ่งแวดล้อมที่อาจเกิดขึ้นจากการดำเนินการของโครงการที่เหมาะสม

#### 6.1 แผนการติดตามตรวจสอบผลกระทบสิ่งแวดล้อม

นอกจากมีมาตรการป้องกันและแก้ไขผลกระทบสิ่งแวดล้อมที่โครงการจะต้องปฏิบัติแล้วบริษัทที่ปรึกษาได้เสนอมาตรการติดตามตรวจสอบผลกระทบสิ่งแวดล้อม เพื่อเป็นการติดตามตรวจสอบประสิทธิภาพในการปฏิบัติตามมาตรการลดผลกระทบสิ่งแวดล้อม ซึ่งจะเป็นแผนการในการเฝ้าระวังผลกระทบสิ่งแวดล้อมต่อไป รายละเอียดดังตารางที่ 6.1-1

#### 6.2 การจัดทำรายงาน

ทุกครั้งหลังการติดตามตรวจสอบคุณภาพสิ่งแวดล้อม ให้ทางโครงการทำการประเมินผลและสรุปผลการดำเนินการติดตามตรวจสอบ ในกรณีที่พบว่าผลการดำเนินการของโครงการมีผลกระทบต่อสิ่งแวดล้อมให้เสนอวิธีการป้องกัน และวิธีการแก้ไขที่ได้ทำมาแล้ว และให้โครงการจัดทำแล้วนำเสนอรายงานผลการปฏิบัติตามมาตรการป้องกันและแก้ไขผลกระทบสิ่งแวดล้อมและมาตรการติดตามตรวจสอบผลกระทบสิ่งแวดล้อมให้ดำเนินการจัดส่งให้แก่ผู้ว่าราชการจังหวัดพังงาอย่างน้อยปีละ 1 ครั้ง โดยจัดทำรายละเอียดผลการปฏิบัติตามมาตรการฯ ช่วงเดือนมกราคมถึงเดือนธันวาคม แล้วเสนอรายงานฯ ภายในเดือนมกราคมของปีถัดไป และส่งให้ผู้ว่าราชการจังหวัดพังงา จำนวน 3 ชุด เพื่อส่งต่อมายังสำนักงานทรัพยากรธรรมชาติและสิ่งแวดล้อมจังหวัดพังงา จำนวน 2 ชุด

ตารางที่ 6.1-1 มาตรการติดตามตรวจสอบผลกระทบสิ่งแวดล้อม โครงการโรงแรม แมริออท เขาหลัก บีช คลับ (Marriott's Khao Lak Beach Club) ของบริษัท  
เขาหลัก แลนด์ โอนเนอร์ จำกัด ระยะก่อสร้าง

องค์ประกอบทาง สิ่งแวดล้อมและคุณค่าต่างๆ	พารามิเตอร์ที่ใช้ติดตาม ตรวจสอบ	วิธีวิเคราะห์/ตรวจวัด	ตำแหน่ง/สถานที่ติดตาม ตรวจสอบ	ความถี่	ผู้รับผิดชอบ
<b>1. ทรัพยากรสิ่งแวดล้อมทางกายภาพ</b>					
<b>1.1 สภาพภูมิประเทศ</b>	<ul style="list-style-type: none"> <li>- เรื่องร้องเรียน</li> <li>- ความคงทนแข็งแรงของรั้ว</li> </ul>	<ul style="list-style-type: none"> <li>- จัดให้มีเจ้าหน้าที่คอยรับเรื่องร้องเรียนที่อาจเกิดจากการก่อสร้างหากพบว่ามีเรื่องร้องเรียนต้องจัดเจ้าหน้าที่เข้าตรวจสอบและแก้ไขโดยทันที</li> <li>- ตรวจสอบสภาพรั้วสม่ำเสมอ หากพบการชำรุดเสียหาย จะต้องเร่งซ่อมแซมให้อยู่ในสภาพที่ใช้ งานได้เป็นปกติ เพื่อป้องกันการพังทลายของ ดินสู่พื้นที่ข้างเคียง</li> </ul>	- บริเวณพื้นที่ก่อสร้าง	- ตรวจวัดทุกสัปดาห์ ตลอดระยะเวลา ก่อสร้าง	บริษัท เขาหลัก แลนด์ โอนเนอร์ จำกัด
<b>1.2 ทรัพยากรดินและการ ชะล้างพังทลาย ของดิน</b>	<ul style="list-style-type: none"> <li>- เรื่องร้องเรียน</li> </ul>	<ul style="list-style-type: none"> <li>- จัดให้มีผู้รับเรื่องร้องเรียนจากผู้อยู่อาศัยที่อยู่ ใกล้เคียงพื้นที่โครงการ และจัดให้มีเจ้าหน้าที่ เข้าตรวจสอบโดยทันทีหากพบว่า เป็นความ เสียหายที่เกิดขึ้นจากโครงการต้องดำเนินการ แก้ไขทันที</li> <li>- จัดให้มีเจ้าหน้าที่เข้าตรวจสอบโดยทันทีหาก พบว่า เป็นความเสียหายที่เกิดขึ้นจากโครงการ ต้องดำเนินการแก้ไขทันที</li> </ul>	- บริเวณพื้นที่ก่อสร้าง	- ตรวจวัดทุกสัปดาห์ ตลอดระยะเวลา ก่อสร้าง	บริษัท เขาหลัก แลนด์ โอนเนอร์ จำกัด
<b>1.3 การเกิดแผ่นดินไหว</b>	<ul style="list-style-type: none"> <li>- การเข้าร่วมการฝึกซ้อมอพยพ เพื่อความปลอดภัยของเจ้าหน้าที่ ฝ่ายต่างๆ และคนงานก่อสร้าง</li> </ul>	<ul style="list-style-type: none"> <li>- การฝึกซ้อมอพยพ เพื่อให้เกิดความเข้าใจและ ปฏิบัติได้ถูกต้องเมื่อเกิดเหตุการณ์จริง</li> </ul>	- บริเวณพื้นที่ก่อสร้าง	- จัดให้มีการซ้อม อพยพอย่างน้อยปี ละ 1 ครั้ง ตลอด ระยะเวลาก่อสร้าง	บริษัท เขาหลัก แลนด์โอนเนอร์ จำกัด

ตารางที่ 6.1-1 มาตรการติดตามตรวจสอบผลกระทบสิ่งแวดล้อม โครงการโรงแรม แมริออท เขาหลัก บีช คลับ (Marriott's Khao Lak Beach Club) ของบริษัท  
 เขาหลัก แลนด์ โอนเนอร์ จำกัด ระยะก่อสร้าง (ต่อ)

องค์ประกอบทาง สิ่งแวดล้อมและคุณค่าต่างๆ	พารามิเตอร์ที่ใช้ติดตาม ตรวจสอบ	วิธีวิเคราะห์/ตรวจวัด	ตำแหน่ง/สถานที่ติดตาม ตรวจสอบ	ความถี่	ผู้รับผิดชอบ
1.4 คุณภาพอากาศ	- ฝุ่นละอองรวม (TSP, PM <sub>2.5</sub> , PM <sub>10</sub> และ CO)	- ตรวจวัด TSP, PM <sub>2.5</sub> และ PM <sub>10</sub> ทุกวัน ที่ ก่อสร้างฐานราก และรายงานผลทุกสัปดาห์ หลังจากนั้นให้ตรวจวัดเดือนละ 1 ครั้ง ตลอด ระยะเวลาก่อสร้าง - ตรวจวัด CO ทุกเดือน และรายงานผลทุก เดือน ตลอดระยะเวลาก่อสร้าง	- ตรวจวัด 1 สถานี คือ ภายในพื้นที่ก่อสร้างบริเวณ ด้านทิศตะวันตกของ โครงการ (ดังรูปที่ 6-1)	- ตรวจวัด TSP, PM <sub>2.5</sub> และ PM <sub>10</sub> ทุกวัน ที่ ก่อสร้างฐานราก และรายงานผลทุก สัปดาห์ หลังจากนั้น ให้ตรวจวัดเดือนละ 1 ครั้ง ตลอด ระยะเวลาก่อสร้าง - ตรวจวัด CO ทุก เดือน ตลอด ระยะเวลาก่อสร้าง	บริษัท เขาหลัก แลนด์ โอนเนอร์ จำกัด
1.5 เสียง และแรงสั่นสะเทือน					
- คุณภาพเสียง	- ระดับเสียงเฉลี่ย Leq 24 ชั่วโมง Lmax L90 และเสียงรบกวน ด้วยการติดตั้งเครื่องวัดระดับ เสียงและเปรียบเทียบกับ มาตรฐานคุณภาพเสียงในชุมชน ตามประกาศคณะ กรรมการ สิ่งแวดล้อมแห่งชาติ ฉบับที่ 15 พ.ศ. 2540	- ตรวจวัดด้วยเครื่องวัดระดับเสียงเฉลี่ย L <sub>max</sub> L <sub>90</sub> และเสียงรบกวน	- ตรวจวัด 1 สถานี คือ ภายใน พื้นที่ก่อสร้างบริเวณด้านทิศ ตะวันตกของโครงการ (ดังรูปที่ 6-1)	- ตรวจวัดทุกวันที่มี การก่อสร้างฐานราก และรายงานผลทุก สัปดาห์หลังจากนั้น ตรวจวัดทุกเดือน ตลอดระยะ เวลา ก่อสร้าง	บริษัท เขาหลัก แลนด์ โอนเนอร์ จำกัด

ตารางที่ 6.1-1 มาตรการติดตามตรวจสอบผลกระทบสิ่งแวดล้อม โครงการโรงแรม แมริออท เขาหลัก บีช คลับ (Marriott's Khao Lak Beach Club) ของบริษัท  
เขาหลัก แลนด์ โอนเนอร์ จำกัด ระยะก่อสร้าง (ต่อ)

องค์ประกอบทาง สิ่งแวดล้อมและคุณค่าต่างๆ	พารามิเตอร์ที่ใช้ติดตาม ตรวจสอบ	วิธีวิเคราะห์/ตรวจวัด	ตำแหน่ง/สถานที่ติดตาม ตรวจสอบ	ความถี่	ผู้รับผิดชอบ
- แรงสั่นสะเทือน	- ความสั่นสะเทือน	- ตรวจวัดแรงสั่นสะเทือนด้วยเครื่องตรวจวัด แรงสั่นสะเทือน เทียบค่ามาตรฐานตามประกาศ คณะกรรมการสิ่งแวดล้อมแห่งชาติ ฉบับที่ 37 (พ.ศ. 2553) เรื่อง กำหนดมาตรฐานความ สั่นสะเทือนเพื่อป้องกันผลกระทบต่ออาคาร กรณีผลกระทบต่อฐานรากอาคารประเภทที่ 2 โดยค่ามาตรฐานความสั่นสะเทือนที่ได้รับใน กรณีไม่ทราบความถี่และอาจเกิดการ สั่นสะเทือนแบบพ้องกัน ต้องไม่เกิน 0.197 นิ้วต่อวินาทีหรือ 5 มิลลิเมตรต่อวินาที ซึ่งจะ ไม่ส่งผลกระทบต่อฐานรากอาคาร	- ตรวจวัด 1 สถานี คือ ภายใน พื้นที่ก่อสร้างบริเวณด้านทิศ ตะวันตกของโครงการ (ดังรูป ที่ 6-1)	- ตรวจวัด แรง สั่น สะเทือนทุกวันที่มี การก่อสร้างฐาน ราก และรายงานผล ทุกสัปดาห์ หลังจาก นั้น ตรวจวัด ทุก เดือน ตลอดระยะ เวลาก่อสร้าง	บริษัท เขาหลัก แลนด์ โอนเนอร์ จำกัด
1.6 คุณภาพน้ำผิวดิน	<ul style="list-style-type: none"> <li>● น้ำเสียก่อนเข้าสู่ระบบบำบัด น้ำเสีย และหลังผ่านระบบบำบัด น้ำเสีย</li> <li>- pH</li> <li>- BOD</li> <li>- Suspended Solids</li> <li>- Settleable Solids</li> <li>- TKN</li> <li>- Total Dissolved Solids</li> <li>- Fat Oil and Grease</li> <li>- Sulfide</li> </ul>	- ตรวจวัดคุณภาพน้ำทิ้ง ตามวิธีการตรวจวัดตาม ประกาศ คณะกรรมการสิ่งแวดล้อมแห่งชาติ ฉบับที่ 7 พ.ศ. 2548	- บ่อตรวจคุณภาพน้ำทิ้ง	- ตรวจวัดคุณภาพน้ำ ทิ้ง ทุก 1 เดือน ตลอดระยะเวลา ก่อสร้าง	บริษัท เขาหลัก แลนด์ โอนเนอร์ จำกัด

ตารางที่ 6.1-1 มาตรการติดตามตรวจสอบผลกระทบสิ่งแวดล้อม โครงการโรงแรม แมริออท เขาหลัก บีช คลับ (Marriott's Khao Lak Beach Club) ของบริษัท  
 เขาหลัก แลนด์ โอนเนอร์ จำกัด ระยะก่อสร้าง (ต่อ)

องค์ประกอบทาง สิ่งแวดล้อมและคุณค่าต่างๆ	พารามิเตอร์ที่ใช้ติดตาม ตรวจสอบ	วิธีวิเคราะห์/ตรวจวัด	ตำแหน่ง/สถานที่ติดตาม ตรวจสอบ	ความถี่	ผู้รับผิดชอบ
1.6 คุณภาพน้ำผิวดิน (ต่อ)	<ul style="list-style-type: none"> <li>คลอโรฟิลล์ (คลอโรฟิลล์)</li> <li>pH</li> <li>Temperature</li> <li>Color, Odor and Taste</li> <li>Nitrate-Nitrogen</li> <li>NH<sub>3</sub>-N</li> <li>DO</li> <li>BOD</li> </ul>	- ตรวจวัดคุณภาพน้ำในแหล่งน้ำผิวดิน ประเภทที่ 3 ตามประกาศคณะกรรมการ สิ่งแวดล้อมแห่งชาติ ฉบับที่ 8 (พ.ศ.2537)	- คลอโรฟิลล์ (คลอโรฟิลล์) ด้านทิศ ตะวันตกของโครงการ จำนวน 3 จุด ก่อนถึงจุด ระบายน้ำทิ้ง 100 เมตร จำนวน 1 สถานี บริเวณ จุดระบายน้ำทิ้ง จำนวน 1 สถานี และบริเวณท้ายจุด ปล่อยน้ำทิ้ง 500 เมตร จำนวน 1 สถานี	- ตรวจวัดทุก 6 เดือน ตลอดระยะก่อสร้าง	
2. ทรัพยากรสิ่งแวดล้อมทางชีวภาพ					
2.1 ทรัพยากรชีวภาพ บนบก	- พื้นที่ก่อสร้างและภายในบริเวณ โครงการ	- ตรวจสอบดูแลความเป็นระเบียบเรียบร้อย บริเวณพื้นที่โครงการ	- พื้นที่ก่อสร้างและภายใน บริเวณโครงการ	- ตรวจสอบและดูแล พื้นที่โครงการทุกวัน ตลอดระยะก่อสร้าง	บริษัท เขาหลัก แลนด์ โอนเนอร์ จำกัด
2.2 ทรัพยากรชีวภาพ ในน้ำ	- ความเรียบร้อยของคลองสา ธารณ ประโยชน์(คลองขุด)	- ตรวจสอบดูแลความเป็นระเบียบเรียบร้อย บริเวณคลองสาธารณประโยชน์(คลองขุด) ไม่ให้มีมูลฝอยตกค้าง	- คลอโรฟิลล์ ประโยชน์ (คลอโรฟิลล์)	- ตรวจสอบทุกวัน ตลอดระยะเวลา ก่อสร้าง	บริษัท เขาหลัก แลนด์ โอนเนอร์ จำกัด
3. คุณค่าการใช้ประโยชน์ของมนุษย์					
3.1 การใช้ประโยชน์ที่ดิน	- สภาพของอาคารภายใน โครงการ	- ตรวจสอบดูแลสภาพอาคารภายในโครงการ	- พื้นที่ภายในโครงการ	- ตรวจสอบอาคาร ตลอดระยะเวลา ก่อสร้าง	บริษัท เขาหลัก แลนด์ โอนเนอร์ จำกัด

ตารางที่ 6.1-1 มาตรการติดตามตรวจสอบผลกระทบสิ่งแวดล้อม โครงการโรงแรม แมริออท เขาหลัก บีช คลับ (Marriott's Khao Lak Beach Club) ของบริษัท  
เขาหลัก แลนด์ โอนเนอร์ จำกัด ระยะก่อสร้าง (ต่อ)

องค์ประกอบทาง สิ่งแวดล้อมและคุณค่าต่างๆ	พารามิเตอร์ที่ใช้ติดตาม ตรวจสอบ	วิธีวิเคราะห์/ตรวจวัด	ตำแหน่ง/สถานที่ติดตาม ตรวจสอบ	ความถี่	ผู้รับผิดชอบ
3.2 การใช้น้ำ	<ul style="list-style-type: none"> <li>- ท่อน้ำใช้และก๊อกน้ำ</li> <li>- ป้ายรณรงค์การใช้น้ำ</li> </ul>	<ul style="list-style-type: none"> <li>- ตรวจสอบจุดรั่วซึมบริเวณท่อน้ำใช้และก๊อกน้ำของโครงการ</li> <li>- ความสมบูรณ์ของป้ายรณรงค์ใช้น้ำอย่างประหยัด หากพบว่าชำรุดให้ดำเนินการเปลี่ยนใหม่ทันที</li> </ul>	<ul style="list-style-type: none"> <li>- เส้นท่อน้ำใช้และก๊อกน้ำ</li> <li>- บริเวณติดป้ายรณรงค์การใช้น้ำ</li> </ul>	<ul style="list-style-type: none"> <li>- ตรวจสอบเส้นท่อน้ำใช้และก๊อกน้ำทุกเดือน ตลอดระยะเวลาก่อสร้าง</li> <li>- ตรวจสอบป้ายรณรงค์ทุกสัปดาห์ ตลอดระยะเวลาก่อสร้าง</li> </ul>	บริษัท เขาหลัก แลนด์ โอนเนอร์ จำกัด
3.3 การจัดการน้ำเสีย และสิ่งปฏิกูล	<ul style="list-style-type: none"> <li>• น้ำทิ้งหลังออกจากระบบพารามิเตอร์ได้แก่ <ul style="list-style-type: none"> <li>- pH - BOD</li> <li>- Suspended Solids</li> <li>- Settleable Solids</li> <li>- TKN</li> <li>- Total Dissolved Solids</li> <li>- Fat Oil and Grease</li> <li>- Sulfide</li> </ul> </li> </ul>	<ul style="list-style-type: none"> <li>- ตรวจวัดคุณภาพน้ำทิ้ง ตามวิธีการตรวจวัดตามประกาศ คณะกรรมการสิ่งแวดล้อมแห่งชาติ ฉบับที่ 7 พ.ศ. 2548</li> </ul>	<ul style="list-style-type: none"> <li>- บ่อตรวจคุณภาพน้ำทิ้ง</li> </ul>	<ul style="list-style-type: none"> <li>- ตรวจวัดคุณภาพน้ำทิ้ง ทุก 1 เดือน ตลอดระยะเวลาก่อสร้าง</li> </ul>	บริษัท เขาหลัก แลนด์ โอนเนอร์ จำกัด
3.4 การระบายน้ำและ การป้องกันน้ำท่วม	<ul style="list-style-type: none"> <li>- การทับถม/การตกค้างของตะกอนดิน/มูลฝอย</li> <li>- การทับถม/การตกค้างของตะกอนดิน/มูลฝอยบริเวณคลองสาธารณะประโยชน์(คลองขุด)</li> </ul>	<ul style="list-style-type: none"> <li>- ขุดลอกท่อระบายน้ำภายในโครงการและคลองสาธารณะ ประโยชน์(คลองขุด)</li> <li>- ตรวจสอบเศษมูลฝอย เศษอาหาร หิน ทราย และตะกอนดินในรางระบายน้ำ บ่อพักน้ำของโครงการ คลอง และท่อระบายน้ำ</li> </ul>	<ul style="list-style-type: none"> <li>- ท่อระบายน้ำ/รางระบายน้ำและบ่อพักน้ำภายในพื้นที่ก่อสร้าง</li> <li>- คลองสาธารณะประโยชน์ (คลองขุด)</li> </ul>	<ul style="list-style-type: none"> <li>- ตรวจสอบเศษมูลฝอย หิน ทราย และตะกอนดิน ในรางระบายน้ำและบ่อพักภายในพื้นที่ก่อสร้าง ทุก 1 เดือน ตลอด</li> </ul>	บริษัท เขาหลัก แลนด์ โอนเนอร์ จำกัด

ตารางที่ 6.1-1 มาตรการติดตามตรวจสอบผลกระทบสิ่งแวดล้อม โครงการโรงแรม แมริออท เขาหลัก บีช คลับ (Marriott's Khao Lak Beach Club) ของบริษัท  
เขาหลัก แลนด์ โอนเนอร์ จำกัด ระยะก่อสร้าง (ต่อ)

องค์ประกอบทาง สิ่งแวดล้อมและคุณค่าต่างๆ	พารามิเตอร์ที่ใช้ติดตาม ตรวจสอบ	วิธีวิเคราะห์/ตรวจวัด	ตำแหน่ง/สถานที่ติดตาม ตรวจสอบ	ความถี่	ผู้รับผิดชอบ
	และ ทั อ ะ บ าย น้ า สาธารณประโยชน์	สาธารณประโยชน์		ระยะเวลาก่อสร้าง - ขุดลอกที่ระบายน้ำ กรณีมีการอุดตัน เป็นประจำทุก 3 เดือน และ เพิ่ม ความถี่ตามความ เหมาะสม - ขุดลอกคลองและที่อ ะ บ าย น้ า สาธารณประโยชน์ ตามความเหมาะสม	
3.5 การจัดการมูลฝอย	- สภาพถังรองรับมูลฝอย  - การตกค้างของมูลฝอย	- ตรวจสอบสภาพถังรองรับมูลฝอยให้มีสภาพดี อยู่เสมอ เพื่อป้องกันน้ำชะมูลฝอยกรณีที่ พบว่า ถังรองรับมูลฝอยชำรุดหรือเสียหายต้อง ซ่อมแซมหรือเปลี่ยนถังใหม่ใช้แทน - ตรวจสอบให้มีการเก็บขนมูลฝอยอย่าง ต่อเนื่อง ไม่ให้มีมูลฝอยตกค้าง - ประสานเทศบาลตำบลคึกคักหรือ บริษัทเอกชนที่ได้รับอนุญาตจากเทศบาล ตำบลคึกคัก เข้ามาทำการเก็บขนมูลฝอยใน พื้นที่โครงการ	- ถังรองรับมูลฝอยภายใน โครงการ	- ตรวจสอบสภาพถัง รองรับมูลฝอยทุกวัน ตลอดระยะ เวลา ก่อสร้าง  - ตรวจสอบการค้าง ของมูลฝอยทุก สัปดาห์ตลอด ระยะเวลาก่อสร้าง	บริษัท เขาหลัก แลนด์ โอนเนอร์ จำกัด



ตารางที่ 6.1-1 มาตรการติดตามตรวจสอบผลกระทบสิ่งแวดล้อม โครงการโรงแรม แมริออท เขาหลัก บีช คลับ (Marriott's Khao Lak Beach Club) ของบริษัท  
เขาหลัก แลนด์ โอนเนอร์ จำกัด ระยะก่อสร้าง (ต่อ)

องค์ประกอบทาง สิ่งแวดล้อมและคุณค่าต่างๆ	พารามิเตอร์ที่ใช้ติดตาม ตรวจสอบ	วิธีวิเคราะห์/ตรวจวัด	ตำแหน่ง/สถานที่ติดตาม ตรวจสอบ	ความถี่	ผู้รับผิดชอบ
3.6 การจราจร	<ul style="list-style-type: none"> <li>- สภาพรถบรรทุก</li> <li>- สภาพถนนสาธารณประโยชน์ ถนนส่วนบุคคล และถนนการะ จ่ายอม</li> <li>- ความสมบูรณ์ของสัญญาณ ไฟเตือน</li> </ul>	<ul style="list-style-type: none"> <li>- ดูแลสภาพรถบรรทุกที่ใช้ในการขนส่งวัสดุให้อ อยู่ในสภาพดี เพื่อช่วยลดความเสี่ยงต่อการ เกิดอุบัติเหตุ ตลอดระยะเวลาระยะก่อสร้าง</li> <li>- ดูแลสภาพถนนสาธารณประโยชน์ ถนนส่วน บุคคล และถนนการะจ่ายอม หากพบว่าถนน ชำรุดเสียหายอันเกิดจากการขนส่งวัสดุของ โครงการ ต้องเร่งซ่อมแซมให้อยู่ในสภาพที่ใช้ งานได้เป็นปกติ เพื่อป้องกันอันตรายที่อาจเกิด แก่ผู้ที่สัญจร ตลอดระยะเวลาก่อสร้าง</li> <li>- ตรวจสอบสี การสนิมของป้ายสัญญาณจราจร ต่างๆ ให้มีสภาพดีอยู่เสมอ</li> </ul>	<ul style="list-style-type: none"> <li>- รถบรรทุกที่ใช้ในการขนส่ง วัสดุก่อสร้าง</li> <li>- ถนนสาธารณประโยชน์ ถนนส่วนบุคคล และถนน การะจ่ายอม</li> <li>- บริเวณที่ติดตั้งสัญญาณไฟ เตือน</li> </ul>	<ul style="list-style-type: none"> <li>- ตรวจสอบรถบรรทุก ทุก วัน ต ล อ ด ระยะเวลาก่อสร้าง</li> <li>- ตรวจสอบสภาพ ถนน สาธารณประโยชน์ ถนนส่วนบุคคล และ ถนนการะจ่ายอมทุก ครั้งที่มีการขนส่ง วัสดุก่อสร้าง ตลอด ระยะเวลาก่อสร้าง</li> <li>- ตรวจสอบความ สมบูรณ์ของ สัญญาณไฟเตือนทุก สัปดาห์ ตลอด ระยะเวลาก่อสร้าง</li> </ul>	บริษัท เขาหลัก แลนด์ โอนเนอร์ จำกัด
3.7 การใช้ไฟฟ้า	<ul style="list-style-type: none"> <li>- หม้อแปลงไฟฟ้า</li> <li>- ระบบสายไฟฟ้า และอุปกรณ์ ไฟฟ้าต่างๆ</li> </ul>	<ul style="list-style-type: none"> <li>- ตรวจสอบหม้อแปลงไฟฟ้า ระบบสายไฟฟ้า และอุปกรณ์ไฟฟ้าต่างๆ ให้อยู่ในสภาพพร้อม ใช้งานเสมอ ซ่อมแซมและเปลี่ยนทันทีเมื่อ พบว่าชำรุดเสียหาย</li> </ul>	<ul style="list-style-type: none"> <li>- หม้อแปลงไฟฟ้า</li> <li>- ระบบสายไฟฟ้า/อุปกรณ์ ไฟฟ้าในพื้นที่ก่อสร้าง</li> </ul>	<ul style="list-style-type: none"> <li>- ตรวจสอบหม้อแปลง ทุก 1 ปี</li> <li>- ตรวจสอบหม้อแปลง ระบบสายไฟฟ้า ตรวจสอบทุก 3 เดือน ตลอดระยะเวลา</li> </ul>	บริษัท เขาหลัก แลนด์ โอนเนอร์ จำกัด

ตารางที่ 6.1-1 มาตรการติดตามตรวจสอบผลกระทบสิ่งแวดล้อม โครงการโรงแรม แมริออท เขาหลัก บีช คลับ (Marriott's Khao Lak Beach Club) ของบริษัท  
เขาหลัก แลนด์ โอนเนอร์ จำกัด ระยะก่อสร้าง (ต่อ)

องค์ประกอบทาง สิ่งแวดล้อมและคุณค่าต่างๆ	พารามิเตอร์ที่ใช้ติดตาม ตรวจสอบ	วิธีวิเคราะห์/ตรวจวัด	ตำแหน่ง/สถานที่ติดตาม ตรวจสอบ	ความถี่	ผู้รับผิดชอบ
				ก่อสร้าง	
3 คุณค่าต่อคุณภาพชีวิต					
4.1 สภาพเศรษฐกิจและ สังคม	- อาคารและบ้านพักอาศัย โดยรอบโครงการในรัศมี 100 เมตร	- ก่อนดำเนินการก่อสร้างอาคารโครงการ ต้อง สำรวจสภาพบ้านเรือนประชาชนในรัศมี 100 เมตร จากที่ตั้งโครงการ พร้อมถ่ายรูปสภาพ บ้านดังกล่าวว่ามีการแตกร้าวของผนัง ฝ้าหรือ เพดาน หรือไม่ ทั้งนี้ เพื่อเป็นข้อมูลเปรียบเทียบ และประเมินผลกระทบระหว่างก่อสร้าง ทั้งนี้ หากการก่อสร้างอาคารของโครงการ ส่งผล กระทบต่ออาคารข้างเคียง จะต้องรีบ ดำเนินการแก้ไข ชดเชยหรือเยียวยาผู้ได้รับ ผลกระทบโดยทันที	- อาคารและบ้านพักอาศัย โดยรอบโครงการในรัศมี 100 เมตร	- ตรวจสอบทุกวัน ตลอดระยะเวลา ก่อสร้าง	บริษัท เขาหลัก แลนด์ โอนเนอร์ จำกัด
4.2 อาชีวอนามัยและ ความปลอดภัย	- อาคารและบ้านพักอาศัย โดยรอบโครงการ  - อุปกรณ์ป้องกันความปลอดภัย ส่วนบุคคล	- ตรวจสอบอาคารและบ้านพักอาศัยโดยรอบ โครงการในรัศมี 100 เมตร ว่าได้รับความ เดือดร้อนจากการก่อสร้างโครงการหรือไม่ หาก ได้รับความเดือดร้อน ให้รีบดำเนินการแก้ไข โดยทันที  - ตรวจสอบอุปกรณ์ หรือจัดให้มีอุปกรณ์ป้องกัน ความปลอดภัยส่วนบุคคล	- อาคารและบ้านพักอาศัย โดยรอบโครงการ ในรัศมี 100 เมตร  - บริเวณพื้นที่ก่อสร้าง	- ตรวจสอบอาคาร และบ้านพักอาศัย โดยรอบโครงการทุก สัปดาห์  - ตรวจสอบอุปกรณ์ ป้องกัน ความ ปลอดภัยส่วนบุคคล ทุก 1 เดือน ตลอด ระยะเวลาก่อสร้าง	บริษัท เขาหลัก แลนด์ โอนเนอร์ จำกัด

ตารางที่ 6.1-1 มาตรการติดตามตรวจสอบผลกระทบสิ่งแวดล้อม โครงการโรงแรม แมริออท เขาหลัก บีช คลับ (Marriott's Khao Lak Beach Club) ของบริษัท  
เขาหลัก แลนด์ โอนเนอร์ จำกัด ระยะก่อสร้าง (ต่อ)

องค์ประกอบทาง สิ่งแวดล้อมและคุณค่าต่างๆ	พารามิเตอร์ที่ใช้ติดตาม ตรวจสอบ	วิธีวิเคราะห์/ตรวจวัด	ตำแหน่ง/สถานที่ติดตาม ตรวจสอบ	ความถี่	ผู้รับผิดชอบ
	- ความพร้อมใช้งานของทาวเวอร์ เครน	- ตรวจสอบทาวเวอร์เครน และอุปกรณ์ต่างๆ โดยต้องปฏิบัติตามคู่มือที่บริษัท ผู้ผลิตกำหนด หรือตามข้อกำหนดที่จัดทำโดยผู้ประกอบ วิชาชีพวิศวกรรม ควบคุมตามกฎหมายว่าด้วย วิศวกร และมีผู้ประกอบวิชาชีพวิศวกรรม ควบคุมตามกฎหมายว่าด้วยวิศวกรเป็นผู้ ควบคุมการติดตั้งและการรื้อถอน - ควบคุมการใช้ทาวเวอร์เครนให้แขนของ ทาวเวอร์เครนอยู่ภายในพื้นที่โครงการเท่านั้น	- จุดที่ติดตั้งทาวเวอร์เครน	- ตรวจสอบแขนของ ทาวเวอร์เครนขณะ ทำการก่อสร้างและ หลังเลิกใช้งาน ตลอดระยะเวลา ก่อสร้าง	
4.3 การป้องกันอัคคีภัย และดับเพลิง	- สภาพเครื่องใช้ไฟฟ้า และ อุปกรณ์ก่อสร้าง	- ตรวจสอบสภาพเครื่องใช้ไฟฟ้าและอุปกรณ์ ก่อสร้างก่อนใช้งานทุกครั้ง	- อุปกรณ์ไฟฟ้าที่ใช้ในงาน ก่อสร้าง - เครื่องมือก่อสร้าง	- ตรวจสอบ เครื่องใช้ไฟฟ้า และ อุปกรณ์ก่อสร้างทุก วัน ตลอดระยะเวลา ก่อสร้าง	บริษัท เขาหลัก แลนด์ โอนเนอร์ จำกัด
4.4 ทัศนียภาพ	- รื้อรอบพื้นที่ก่อสร้าง	- ตรวจสอบรื้อให้อยู่ในสภาพปิดกั้นโดยรอบ มีความแน่นหนาและบดบังมลทัศน์ได้	- รื้อรอบพื้นที่ก่อสร้าง และ พื้นที่บ้านพักคนงาน	- ตรวจสอบทุก สัปดาห์ตลอด ระยะเวลาก่อสร้าง	บริษัท เขาหลัก แลนด์ โอนเนอร์ จำกัด
4.5 สาธารณสุข	- คนงานก่อสร้าง  - ถังรองรับมูลฝอย	- ตรวจสอบสุขภาพคนงานก่อสร้างและพนักงาน  - ตรวจสอบถังมูลฝอยให้อยู่ในสภาพดีอยู่เสมอ ถ้ามีการชำรุดต้องดำเนินการแก้ไขอย่างทันที - ใช้สารเคมีที่มีความปลอดภัยฉีดพ่นหลังรื้อ	- คนงานก่อสร้างและ บ้านพักคนงาน/พื้นที่ ก่อสร้าง - ถังรองรับมูลฝอยภายใน โครงการ - พื้นที่บ้านพักคนงาน	- ตรวจวัดปีละ 1 ครั้ง ตลอดระยะเวลา ก่อสร้าง - ตรวจสอบทุกวัน ตลอดระยะเวลา ก่อสร้าง	บริษัท เขาหลัก แลนด์ โอนเนอร์ จำกัด

ตารางที่ 6.1-1 มาตรการติดตามตรวจสอบผลกระทบสิ่งแวดล้อม โครงการโรงแรม แมริออท เขาหลัก บีช คลับ (Marriott's Khao Lak Beach Club) ของบริษัท  
เขาหลัก แลนด์ โอนเนอร์ จำกัด ระยะก่อสร้าง (ต่อ)

องค์ประกอบทาง สิ่งแวดล้อมและคุณค่าต่างๆ	พารามิเตอร์ที่ใช้ติดตาม ตรวจสอบ	วิธีวิเคราะห์/ตรวจวัด	ตำแหน่ง/สถานที่ติดตาม ตรวจสอบ	ความถี่	ผู้รับผิดชอบ
4.5 สาธารณสุข (ต่อ)	<ul style="list-style-type: none"> <li>- รางระบายน้ำ</li> <li>- ห้องน้ำห้องส้วมคนงาน</li> </ul>	ถอนบ้านพักคนงาน - ตรวจสอบและกำจัดแหล่งลูกน้ำยุงลายเป็น ประจำ - ตรวจสอบรางระบายน้ำ ไม่ให้มีการอุดตันเศษ มูลฝอย เศษอาหาร - ตรวจสอบห้องน้ำ-ห้องส้วมภายในพื้นที่ ก่อสร้างและบ้านพักคนงานก่อสร้างให้สะอาด อยู่เสมอ	ก่อสร้าง - พื้นที่โครงการและพื้นที่ บ้านพักคนงานก่อสร้าง - ห้องน้ำ/ห้องส้วมภายใน พื้นที่ก่อสร้างและบ้านพัก คนงานก่อสร้าง	- ตรวจสอบภายหลัง รื้อถอนบ้านพัก คนงานก่อสร้าง - แหล่งกำจัดลูกน้ำ ยุงลาย ตรวจสอบ ทุกๆ สัปดาห์ ตลอด ระยะเวลาก่อสร้าง - ตรวจสอบราง ระบายน้ำทุกเดือน ตลอดระยะเวลา ก่อสร้าง - ตรวจสอบห้องน้ำ- ห้องส้วม ทุกวัน ตลอดระยะเวลา ก่อสร้าง	

หมายเหตุ : ให้จัดทำรายงานผลการปฏิบัติตามมาตรการป้องกันและแก้ไขผลกระทบสิ่งแวดล้อม และมาตรการติดตามตรวจสอบผลกระทบสิ่งแวดล้อมให้ดำเนินการจัดส่งให้แก่หน่วยงานอนุญาตอย่างน้อยปีละ 1 ครั้ง  
โดยจัดทำรายละเอียดผลการปฏิบัติตามมาตรการฯ ช่วงเดือนมกราคมถึงเดือนธันวาคมแล้วเสนอรายงานฯ ภายในเดือนมกราคมของปีถัดไป และส่งให้เทศบาลตำบลคึกคัก จำนวน 3 ชุด เพื่อให้เทศบาล  
ตำบลคึกคักส่งต่อมายังสำนักงานทรัพยากรธรรมชาติและสิ่งแวดล้อมจังหวัดพังงา จำนวน 2 ชุด

ตารางที่ 6.1-2 ตารางมาตรการติดตามตรวจสอบผลกระทบสิ่งแวดล้อม โครงการโรงแรม แมริออท เขาหลัก บีช คลับ (Marriott's Khao Lak Beach Club) ของบริษัท เขาหลัก แลนด์ โอนเนอร์ จำกัด (ระยะดำเนินการ)

องค์ประกอบทาง สิ่งแวดล้อมและคุณค่า ต่างๆ	พารามิเตอร์ที่ใช้ติดตาม ตรวจสอบ	วิธีวิเคราะห์/ตรวจวัด	ตำแหน่ง/สถานีติดตาม ตรวจสอบ	ความถี่	ผู้รับผิดชอบ
<b>1. ทรัพยากรสิ่งแวดล้อมทางกายภาพ</b>					
<b>1.1 สภาพภูมิประเทศ</b>	<ul style="list-style-type: none"> <li>- ระยะถอยร่นของโครงการ</li> <li>- ความสมบูรณ์ของพื้นที่สีเขียวภายในโครงการ</li> </ul>	<ul style="list-style-type: none"> <li>- ตรวจสอบระยะถอยร่นของโครงการตามที่กฎหมายกำหนด โดยไม่ก่อสร้างอาคารหรือสิ่งปลูกสร้างในพื้นที่ดังกล่าว</li> <li>- ดูแลรักษาต้นไม้ให้เจริญงอกงามอยู่เสมอ และปลูกทดแทน กรณีต้นไม้ตาย</li> </ul>	<ul style="list-style-type: none"> <li>- พื้นที่ว่างโดยรอบอาคาร</li> <li>- พื้นที่สีเขียวภายในโครงการ</li> </ul>	<ul style="list-style-type: none"> <li>- ตรวจสอบทุกวันตลอดระยะดำเนินการ</li> </ul>	เจ้าของโครงการ (บริษัท เขาหลัก แลนด์ โอนเนอร์ จำกัด)
<b>1.2 ทรัพยากรดินและการชะล้างพังทลายของดิน</b>	<ul style="list-style-type: none"> <li>- ความสมบูรณ์ของพื้นที่สีเขียวภายในโครงการ</li> <li>- ความสะอาดของท่อระบายน้ำและบ่อหนองน้ำฝน</li> </ul>	<ul style="list-style-type: none"> <li>- ดูแลพื้นที่สีเขียวให้มีสภาพสวยงามเพื่อช่วยรักษาดิน</li> <li>- ทำการขุดลอกตะกอนและทำความสะอาดท่อระบายน้ำ และบ่อหนองน้ำฝน</li> </ul>	<ul style="list-style-type: none"> <li>- พื้นที่สีเขียวภายในโครงการ</li> <li>- ท่อระบายน้ำ และบ่อหนองน้ำฝนภายในโครงการ</li> </ul>	<ul style="list-style-type: none"> <li>- ตรวจสอบและดูแลพื้นที่สีเขียวทุกวันตลอดระยะดำเนินการ</li> <li>- ขุดลอกตะกอนและทำความสะอาดท่อระบายน้ำ และบ่อหนองน้ำฝนทุก 6 เดือน และเพิ่มความถี่ในฤดูฝนเป็นเดือนละ 1 ครั้ง</li> </ul>	เจ้าของโครงการ (บริษัท เขาหลัก แลนด์ โอนเนอร์ จำกัด)
<b>1.3 การเกิดแผ่นดินไหว</b>	<ul style="list-style-type: none"> <li>- ความสมบูรณ์ของแผนที่แสดงเส้นทางอพยพหนีภัย</li> </ul>	<ul style="list-style-type: none"> <li>- ตรวจสอบความสมบูรณ์ของแผนที่แสดงเส้นทางอพยพหนีภัยให้มีสภาพดีอยู่เสมอ</li> </ul>	<ul style="list-style-type: none"> <li>- ภายในพื้นที่โครงการ</li> </ul>	<ul style="list-style-type: none"> <li>- ตรวจสอบความสมบูรณ์ของแผนที่แสดงเส้นทางอพยพหนีภัยทุก 6 เดือนตลอดระยะ ดำเนินการ</li> </ul>	เจ้าของโครงการ (บริษัท เขาหลัก แลนด์ โอนเนอร์ จำกัด)

บริษัท เชาหลีก แลนด์ โอนเมอ์ จำกัด  
AEI. Co.,Ltd.

6-13

ตารางที่ 6.1-2 ตารางมาตรการติดตามตรวจสอบผลกระทบสิ่งแวดล้อม โครงการโรงแรม แมริออท เขาหลัก บีช คลับ (Marriott's Khao Lak Beach Club) ของบริษัท เขาหลัก แลนด์ โอนเนอร์ จำกัด (ระยะดำเนินการ) (ต่อ)

องค์ประกอบทางสิ่งแวดล้อมและคุณค่าต่างๆ	พารามิเตอร์ที่ใช้ติดตามตรวจสอบ	วิธีวิเคราะห์/ตรวจวัด	ตำแหน่ง/สถานีติดตามตรวจสอบ	ความถี่	ผู้รับผิดชอบ
1.6 คุณภาพน้ำผิวดิน (ต่อ)	<ul style="list-style-type: none"> <li>- ไนเตรท-ไนโตรเจน (Nitrate-Nitrogen)</li> <li>- แอมโมเนีย-ไนโตรเจน (NH3-N)</li> <li>- ออกซิเจนละลาย (DO)</li> <li>- ความต้องการออกซิเจนทางชีวเคมี (BOD)</li> </ul>				
<b>2. ทรัพยากรสิ่งแวดล้อมทางชีวภาพ</b>					
2.1 ทรัพยากรชีวภาพบนบก	- ความสมบูรณ์ของพื้นที่สีเขียวภายในโครงการ	- ดูแลพื้นที่สีเขียวให้มีสภาพสวยงาม และหากมีต้นไม้ได้รับความเสียหายหรือตายต้องปลูกต้นใหม่ทดแทนทันที	- พื้นที่สีเขียวภายในโครงการ	- ตรวจสอบและดูแลพื้นที่สีเขียวทุกวันตลอดระยะดำเนินการ	เจ้าของโครงการ (บริษัท เขาหลัก แลนด์ โอนเนอร์ จำกัด)
2.2 ทรัพยากรชีวภาพในน้ำ	<ul style="list-style-type: none"> <li>● คลองสาธารณะประโยชน์ (คลองขุด) จำนวน 7 พารามิเตอร์ ได้แก่</li> <li>- ความเป็นกรด-ด่าง (pH at 25.0 °C)</li> <li>- อุณหภูมิของน้ำ (Temperature)</li> <li>- สี กลิ่น และรส (Color, Odor and Taste)</li> <li>- ไนเตรท-ไนโตรเจน (Nitrate-Nitrogen)</li> </ul>	- ตรวจวัดคุณภาพน้ำในคลองสาธารณะประโยชน์ เปรียบเทียบกับเกณฑ์มาตรฐาน คุณภาพน้ำในแหล่งน้ำผิวดินประเภทที่ 3 ตามประกาศคณะกรรมการ สิ่งแวดล้อมแห่งชาติ ฉบับที่ 8 (พ.ศ.2537)	คลองสาธารณะประโยชน์ (คลองขุด) - ตรวจวัด จำนวน 2 จุด ได้แก่ ก่อนจุดระบายน้ำฝน 50 เมตร และหลังจุดระบายน้ำฝน 50 เมตร บริเวณด้านทิศตะวันตก ของโครงการ (ดังรูปที่ 6-1)	- ตรวจวัดทุก 6 เดือน ตลอดระยะเวลาเปิดดำเนินการ	เจ้าของโครงการ (บริษัท เขาหลัก แลนด์ โอนเนอร์ จำกัด)

ตารางที่ 6.1-2 ตารางมาตรการติดตามตรวจสอบผลกระทบสิ่งแวดล้อม โครงการโรงแรม แมริออท เขาหลัก บีช คลับ (Marriott's Khao Lak Beach Club)  
 ของบริษัท เขาหลัก แลนด์ โอนเนอร์ จำกัด (ระยะดำเนินการ) (ต่อ)

องค์ประกอบทาง สิ่งแวดล้อมและคุณค่า ต่างๆ	พารามิเตอร์ที่ใช้ติดตาม ตรวจสอบ	วิธีวิเคราะห์/ตรวจวัด	ตำแหน่ง/สถานีติดตาม ตรวจสอบ	ความถี่	ผู้รับผิดชอบ
2.2 ทรัพยากรชีวภาพ ในน้ำ (ต่อ)	- แอมโมเนียไนโตรเจน (NH <sub>3</sub> -N) - ออกซิเจนละลาย (DO) - ความต้องการออกซิเจนทาง ชีวเคมี (BOD)				
<b>3. คุณค่าการใช้ประโยชน์ของมนุษย์</b>					
3.1 การใช้ประโยชน์ที่ดิน	- อาคารของโครงการ	- ตรวจสอบอาคารให้เป็นไปตามแบบแปลน ที่ได้รับอนุญาต	- อาคารภายในพื้นที่ โครงการ	- ตรวจสอบอาคาร ทุก 6 เดือน ตลอด ระยะเวลาดำเนินการ	เจ้าของโครงการ (บริษัท เขาหลัก แลนด์ โอนเนอร์ จำกัด)
3.2 การใช้น้ำ	- บ่อเก็บน้ำดิบและบ่อเก็บน้ำดี คุณภาพน้ำใช้ 13 พารามิเตอร์ <ul style="list-style-type: none"> <li>• ความเป็นกรดและด่าง,</li> <li>• ความขุ่น</li> <li>• สี</li> <li>• ปริมาณสารทั้งหมด</li> <li>• ความกระด้างทั้งหมด,</li> <li>• คลอรีนอิสระคงเหลือ</li> <li>• คลอไรด์</li> <li>• เหล็ก</li> <li>• แมงกานีส</li> <li>• ไนเตรต</li> <li>• ซัลเฟต</li> </ul>	- ตรวจสอบและสำรองน้ำใช้ให้มีความ เพียงพอต่อความต้องการใช้น้ำ - ใช้วิธีการตรวจสอบตามมาตรฐาน คุณภาพน้ำของการประปาภูมิภาค - ตรวจวัดปริมาณคลอรีนอิสระคงเหลือ ในน้ำใช้ตามมาตรฐานของ Standard Methods for the Examination of Wastewater, 20 <sup>th</sup> edition	- บ่อเก็บน้ำดิบและบ่อ เก็บน้ำดี - น้ำที่ผ่านระบบกรอง/ ระบบปรับปรุงคุณภาพ	- ล้างบ่อเก็บน้ำดิบและ บ่อเก็บน้ำดี ทุก 6 เดือน ตลอดระยะเวลาดำเนินการ - ตรวจสอบระบบท่อน้ำ ก๊อกน้ำระบบปรับปรุง คุณภาพน้ำ ทุก 6 เดือน ตลอดระยะเวลาดำเนินการ - ตรวจสอบคุณภาพน้ำใช้ ที่ผ่านระบบการ ปรับปรุงคุณภาพน้ำ ทุก 3 เดือน	เจ้าของโครงการ (บริษัท เขาหลัก แลนด์ โอนเนอร์ จำกัด)



ตารางที่ 6.1-2 ตารางมาตรการติดตามตรวจสอบผลกระทบสิ่งแวดล้อม โครงการโรงแรม แมริออท เขาหลัก บีช คลับ (Marriott's Khao Lak Beach Club)  
ของบริษัท เขาหลัก แลนด์ โอนเนอร์ จำกัด (ระยะดำเนินการ) (ต่อ)

องค์ประกอบทาง สิ่งแวดล้อมและคุณค่า ต่างๆ	พารามิเตอร์ที่ใช้ติดตาม ตรวจสอบ	วิธีวิเคราะห์/ตรวจวัด	ตำแหน่ง/สถานที่ติดตาม ตรวจสอบ	ความถี่	ผู้รับผิดชอบ
3.2 การใช้น้ำ (ต่อ)	<ul style="list-style-type: none"> <li>Total Coliform Bacteria,</li> <li>E coli</li> </ul> <p>- ท่อประปา</p> <p>- คุณภาพและประสิทธิภาพของ สารกรองในระบบปรับปรุง คุณภาพน้ำ</p>	<p>- ตรวจสอบระบบท่อน้ำ ก๊อกน้ำ ให้อยู่ใน สภาพดีเหมาะกับการใช้งาน เพื่อป้องกัน การรั่วไหลการอุดตัน และป้องกันการ ปนเปื้อนของน้ำ</p> <p>- ล้างทำความสะอาด/เปลี่ยนสารกรอง ระบบปรับปรุงคุณภาพน้ำ</p> <p>- ล้างบ่อเก็บน้ำดิบและบ่อเก็บน้ำดี และ ตรวจสอบรอยรั่วของบ่อ</p>	<p>- ท่อประปา</p> <p>- ระบบปรับปรุง คุณภาพน้ำ</p>	<p>- ตรวจวัดคลอรีนอิสระ คงเหลือในน้ำใช้ทุก 1 เดือน ตลอดระยะ ดำเนินการ</p> <p>- ตรวจสอบท่อน้ำ ทุก 6 เดือน ตลอดระยะเวลา ดำเนินการ</p> <p>- ตรวจสอบระบบปรับปรุง คุณภาพน้ำ และล้างสาร กรองจำพวกหินทราย ทุก 6 เดือน ตลอด ระยะเวลาดำเนินการ</p>	
3.3 การจัดการน้ำเสียและ สิ่งปฏิกูล	<ul style="list-style-type: none"> <li>น้ำเสียก่อนเข้าระบบ</li> <li>BOD</li> <li>Suspended Solids</li> <li>น้ำเสียหลังผ่านการบำบัด</li> <li>pH - BOD</li> <li>Suspended Solids</li> <li>Settleable Solids</li> <li>TKN</li> </ul>	<p>- ใช้วิธีตรวจวัดคุณภาพน้ำทิ้ง ตาม ประกาศ คณะกรรมการสิ่งแวดล้อม แห่งชาติ ฉบับที่ 7 พ.ศ. 2548</p>	<p>- บ่อจำนวน 2 สถานี ได้แก่ บ่อตรวจคุณภาพ น้ำทิ้งก่อนเข้าสู่ระบบ บำบัดน้ำเสีย และบ่อ ตรวจคุณภาพน้ำทิ้ง หลังผ่านระบบบำบัด น้ำเสีย</p>	<p>- ตรวจวัดทุกเดือน ตลอด ระยะเวลาดำเนินการ</p>	<p>เจ้าของโครงการ (บริษัท เขาหลัก แลนด์ โอนเนอร์ จำกัด)</p>

ตารางที่ 6.1-2 ตารางมาตรการติดตามตรวจสอบผลกระทบสิ่งแวดล้อม โครงการโรงแรม แมริออท เขาหลัก บีช คลับ (Marriott's Khao Lak Beach Club)  
 ของบริษัท เขาหลัก แลนด์ โอนเนอร์ จำกัด (ระยะดำเนินการ) (ต่อ)

องค์ประกอบทาง สิ่งแวดล้อมและคุณค่า ต่างๆ	พารามิเตอร์ที่ใช้ติดตาม ตรวจสอบ	วิธีวิเคราะห์/ตรวจวัด	ตำแหน่ง/สถานีติดตาม ตรวจสอบ	ความถี่	ผู้รับผิดชอบ
	<ul style="list-style-type: none"> <li>- Total Dissolved Solids</li> <li>- Fat Oil and Grease</li> <li>- Sulfide</li> <li>- Total Coliform Bacteria</li> </ul>				
3.4 การระบายน้ำและการ ป้องกันน้ำท่วม	<ul style="list-style-type: none"> <li>- มูลฝอย และตะกอน บริเวณบ่อพัก บ่อหน่วงน้ำ และบ่อดักมูลฝอย/ทางระบายน้ำ</li> <li>- สภาพของท่อระบายน้ำ และบ่อพักน้ำ การทรุดแตก รั่วซึมอุดตัน</li> </ul>	<ul style="list-style-type: none"> <li>- ตรวจสอบบ่อพัก รางระบายน้ำ และบ่อดักมูลฝอย และบ่อหน่วงน้ำภายในโครงการไม่ให้มีเศษมูลฝอยอุดตัน</li> <li>- ตรวจสอบปริมาณตะกอนภายในท่อระบายน้ำและขุดลอกทำความสะอาด</li> </ul>	<ul style="list-style-type: none"> <li>- บ่อพักน้ำ รางระบายน้ำ บ่อหน่วงน้ำ และบ่อดักมูลฝอยภายในโครงการ</li> <li>- ท่อระบายน้ำ</li> </ul>	<ul style="list-style-type: none"> <li>- ตรวจสอบทุก 6 เดือน (และเพิ่มความถี่ในฤดูฝนทุก 1 เดือน) ตลอดระยะดำเนินการ</li> </ul>	เจ้าของโครงการ (บริษัท เขาหลัก แลนด์ โอนเนอร์ จำกัด)
3.5 การจัดการมูลฝอย	<ul style="list-style-type: none"> <li>- ความสะอาดของอาคารพักมูลฝอยรวม</li> <li>- ความสะอาดและความสมบูรณ์ของถังรับรองมูลฝอย</li> </ul>	<ul style="list-style-type: none"> <li>- ตรวจสอบอาคารพักมูลฝอยรวม ให้อยู่ในสภาพดีอยู่เสมอ กรณีชำรุดต้องดำเนินการซ่อมแซมหรือแก้ไขทันที</li> <li>- ตรวจสอบถังมูลฝอยให้อยู่ในสภาพดีอยู่เสมอ กรณีชำรุดต้องดำเนินการซ่อมแซมหรือเปลี่ยนใหม่ทันที</li> <li>- ประสานบริษัทเอกชนที่ได้รับอนุญาตจากเทศบาลตำบลคึกคักให้เข้ามาเก็บขนมูลฝอยเพื่อไม่ให้ มีมูลฝอยตกค้าง</li> </ul>	<ul style="list-style-type: none"> <li>- อาคารพักมูลฝอยรวม</li> <li>- ถังมูลฝอยภายในโครงการ</li> </ul>	<ul style="list-style-type: none"> <li>- ล้างทำความสะอาดอาคารพักมูลฝอยรวมถึงมูลฝอยทุกครั้งที่มีการเก็บขนมูลฝอย</li> <li>- ตรวจสอบความสะอาดของอาคารพักมูลฝอยรวมทุกครั้งที่มีการเก็บขนมูลฝอย</li> </ul>	เจ้าของโครงการ (บริษัท เขาหลัก แลนด์ โอนเนอร์ จำกัด)

**ตารางที่ 6.1-2 ตารางมาตรการติดตามตรวจสอบผลกระทบสิ่งแวดล้อม โครงการโรงแรม แมริออท เขาหลัก บีช คลับ (Marriott's Khao Lak Beach Club)**  
**ของบริษัท เขาหลัก แลนด์ โอนเนอร์ จำกัด (ระยะดำเนินการ) (ต่อ)**

องค์ประกอบทาง สิ่งแวดล้อมและคุณค่า ต่างๆ	พารามิเตอร์ที่ใช้ติดตาม ตรวจสอบ	วิธีวิเคราะห์/ตรวจวัด	ตำแหน่ง/สถานีติดตาม ตรวจสอบ	ความถี่	ผู้รับผิดชอบ
		- ล้างทำความสะอาดอาคารพักมูลฝอย รวม และถังมูลฝอย ทุกครั้งที่มีการเก็บ ขนมูลฝอย			
<b>3.6 การจราจร</b>	- ความสมบูรณ์ของป้าย สัญญาณจราจรต่างๆ	- ตรวจสอบป้ายสัญญาณจราจรต่างๆ ให้มีสภาพดีอยู่เสมอ	- ป้ายจราจรภายใน โครงการ	- ตรวจสอบทุก 6 เดือน ตลอดระยะดำเนินการ	เจ้าของโครงการ (บริษัท เขาหลัก แลนด์ โอนเนอร์ จำกัด)
<b>3.7 การใช้ไฟฟ้า</b>	- การทำงานของระบบไฟฟ้า  - หม้อแปลงไฟฟ้า	- ตรวจสอบแผงวงจรไฟฟ้า สายไฟฟ้า และอุปกรณ์ไฟฟ้า หากพบว่าชำรุด ให้รีบซ่อมแซม  - ตรวจสอบสายไฟ ขั้วต่อและระดับน้ำมัน หม้อแปลงเสมอ กรณีชำรุดต้อง ดำเนินการซ่อมแซมหรือแก้ไขทันที	- ระบบไฟฟ้าภายใน โครงการ  - หม้อแปลงไฟฟ้าของ โครงการ	- ตรวจสอบทุกเดือน ตลอดระยะดำเนินการ  - ตรวจสอบหม้อแปลง ไฟฟ้าทุก 1 ปี ตลอด ระยะเวลาดำเนินการ	เจ้าของโครงการ (บริษัท เขาหลัก แลนด์ โอนเนอร์ จำกัด)
<b>3.8 การบดบังทิศทางลม และการบดบังแสงแดด บริเวณข้างเคียง</b>	- อาคารของโครงการ        - พื้นที่สีเขียวภายในโครงการ	- ตรวจสอบ ความสูงของอาคาร โดยไม่ก่อสร้างต่อเติมหรือดัดแปลง อาคารให้มีความสูงเพิ่มขึ้นหรือให้ผิด ไปจากที่ได้ออกแบบไว้ตามแบบแปลน ที่ได้รับอนุญาต  - ดูแลรักษาต้นไม้ให้เจริญงอกงามอยู่เสมอ และปลูกทดแทน กรณีต้นไม้ตาย	- อาคารของโครงการ        - พื้นที่สีเขียวภายใน โครงการ	- ตรวจสอบความสูงของ อาคารทุก 6 เดือน ตลอดระยะดำเนินการ       - ตรวจสอบและดูแลพื้นที่ สีเขียวทุกวันตลอดระยะ ดำเนินการ	เจ้าของโครงการ (บริษัท เขาหลัก แลนด์ โอนเนอร์ จำกัด)

ตารางที่ 6.1-2 ตารางมาตรการติดตามตรวจสอบผลกระทบสิ่งแวดล้อม โครงการโรงแรม แมริออท เขาหลัก บีช คลับ (Marriott's Khao Lak Beach Club)  
 ของบริษัท เขาหลัก แลนด์ โอนเนอร์ จำกัด (ระยะดำเนินการ) (ต่อ)

องค์ประกอบทาง สิ่งแวดล้อมและคุณค่า ต่างๆ	พารามิเตอร์ที่ใช้ติดตาม ตรวจสอบ	วิธีวิเคราะห์/ตรวจวัด	ตำแหน่ง/สถานีติดตาม ตรวจสอบ	ความถี่	ผู้รับผิดชอบ
3.9 การบดบังคลื่นวิทยุ และโทรทัศน์	- กล้องรับความคิดเห็น	- ตรวจสอบความสมบูรณ์ของกล้องรับ ความคิดเห็น หากพบว่าชำรุดให้รีบ ซ่อมแซม	- กล้องรับความคิดเห็น ภายในโครงการ	- ตรวจสอบทุก 6 เดือน ตลอดระยะดำเนินการ	เจ้าของโครงการ (บริษัท เขาหลัก แลนด์ โอนเนอร์ จำกัด)
<b>4. คุณค่าต่อคุณภาพชีวิต</b>					
4.1 เศรษฐกิจและสังคม	- เรื่องร้องเรียนจากอาคาร ใกล้เคียงโครงการ	- จัดให้มีกล้องรับเรื่องร้องเรียนที่เกิดจาก โครงการหากมีเรื่องร้องเรียนโครงการ ต้องดำเนินการแก้ไขโดยทันที	- อาคารผู้พักอาศัย ภายในโครงการและ บ้านพักอาศัยโดยรอบ ในรัศมี 100 เมตร จากขอบเขตพื้นที่ โครงการ	- ตรวจสอบเรื่องร้องเรียน จากกล้องรับเรื่อง ร้องเรียนทุกวัน ตลอด ระยะดำเนินการ	เจ้าของโครงการ (บริษัท เขาหลัก แลนด์ โอนเนอร์ จำกัด)
4.2 อาชีวอนามัยและ ความปลอดภัย	- กล้องวงจรปิด (CCTV)  - สระว่ายน้ำ  - ร้านอาหาร	- ตรวจสอบการทำงานของกล้องวงจรปิด (CCTV) หากพบว่ากล้องรับทำการ ซ่อมแซม หรือเปลี่ยนใหม่ทันที - ตรวจวัดคุณภาพน้ำในสระว่ายน้ำตาม หลักเกณฑ์ด้านสุขลักษณะในการ ควบคุมการประกอบกิจการสระว่ายน้ำตาม คำแนะนำของคณะกรรมการ สาธารณสุขฉบับที่ 1/2550 วันที่ 20 มกราคม 2550 - ปฏิบัติตามกฎหมายกระทรวง สุขลักษณะของ สถานที่จำหน่ายอาหาร ตอนที่ 20 พ.ศ.	- จุดติดตั้งกล้องวงจรปิด (CCTV)  - สระว่ายน้ำภายใน โครงการ  - บริเวณร้านอาหาร โครงการ	- ตรวจสอบกล้องวงจรปิด (CCTV) ทุก 6 เดือน ตลอดระยะดำเนินการ - ตรวจวัดคุณภาพน้ำ ในสระว่ายน้ำทุกเดือน ตลอดระยะเวลา ดำเนินการ  - ตรวจสอบบริเวณ ร้านอาหารโครงการ	เจ้าของโครงการ (บริษัท เขาหลัก แลนด์ โอนเนอร์ จำกัด)

ตารางที่ 6.1-2 ตารางมาตรการติดตามตรวจสอบผลกระทบสิ่งแวดล้อม โครงการโรงแรม แมริออท เขาหลัก บีช คลับ (Marriott's Khao Lak Beach Club)  
 ของบริษัท เขาหลัก แลนด์ โอนเนอร์ จำกัด (ระยะดำเนินการ) (ต่อ)

องค์ประกอบทาง สิ่งแวดล้อมและคุณค่า ต่างๆ	พารามิเตอร์ที่ใช้ติดตาม ตรวจสอบ	วิธีวิเคราะห์/ตรวจวัด	ตำแหน่ง/สถานีติดตาม ตรวจสอบ	ความถี่	ผู้รับผิดชอบ
		2561 วันที่ 20 มิถุนายน 2561		ทุกวัน ตลอดระยะเวลา ดำเนินการ	
<b>4.3 ระบบป้องกันอัคคีภัย</b>	- ความพร้อมใช้งานของอุปกรณ์ ดับเพลิง  - ความพร้อมใช้งานของอุปกรณ์ แจ้งเหตุเพลิงไหม้	- ตรวจสอบเก้จวัดแรงดัน สลัก ซีล คันปั๊ สายฉีด และตัวถังดับเพลิงให้มีสภาพดี ไม่บุบหรือบวม และไม่ขึ้นสนิม หากพบ ชำรุดให้รีบเปลี่ยนใหม่ทันที  - ทดสอบระบบเซ็นเซอร์ ระบบเตือน และ แบตเตอรี่ให้มีความพร้อมในการใช้งาน อยู่ตลอดเวลา	- จุดที่ติดตั้งอุปกรณ์ ดับเพลิง  - จุดที่ติดตั้งอุปกรณ์ แจ้งเหตุเพลิงไหม้	- ตรวจสอบระบบป้องกัน อัคคีภัยทุกๆ 6 เดือน ตลอดระยะดำเนินการ  - ตรวจสอบถังดับเพลิง ชนิดผงเคมีแห้ง ABC ทุกเดือน ตลอดระยะ ดำเนินการ	เจ้าของโครงการ (บริษัท เขาหลัก แลนด์ โอนเนอร์ จำกัด)
<b>4.4 ทัศนียภาพ</b>	- ความเจริญงอกงามของต้นไม้	- ดูแลรักษาต้นไม้ให้เจริญงอกงามอยู่เสมอ และปลูกต้นไม้ทดแทนกรณีต้นไม้ตาย หรือไม่เจริญเติบโตในพื้นที่สีเขียว	- พื้นที่สีเขียวภายใน โครงการ	- ตรวจสอบทุก 1 เดือน ตลอดระยะดำเนินการ	เจ้าของโครงการ (บริษัท เขาหลัก แลนด์ โอนเนอร์ จำกัด)
<b>4.5 การประเมินผลกระทบ ด้านความเป็นส่วน บุคคล</b>	- พื้นที่สีเขียวภายในโครงการ	- ดูแลพื้นที่สีเขียวในโครงการให้มีสภาพ สวยงาม	- พื้นที่สีเขียวภายใน โครงการ	- ตรวจสอบพื้นที่สีเขียว ทุก วัน ตลอดระยะ ดำเนินการ	เจ้าของโครงการ (บริษัท เขาหลัก แลนด์ โอนเนอร์ จำกัด)
<b>4.6 การสาธารณสุข</b>	- ผู้ใช้บริการ และที่จอดรถยนต์ ภายในโครงการ	- ตรวจสอบป้ายเตือน “ดับเครื่องยนต์ ทุกครั้ง ขณะจอดรถ” ให้มีสภาพดี อยู่เสมอ  - ติดตั้งป้ายกำกับให้ผู้บริการ ภายในโครงการไม่ทำกิจกรรมที่	- ป้ายเตือนบริเวณพื้นที่ จอดรถของโครงการ  - บอร์ดประชาสัมพันธ์ บริเวณอาคารต้อนรับ	- ตรวจสอบความสมบูรณ์ ของป้ายทุก 6 เดือน ตลอดระยะดำเนินการ	เจ้าของโครงการ (บริษัท เขาหลัก แลนด์ โอนเนอร์ จำกัด)

ตารางที่ 6.1-2 ตารางมาตรการติดตามตรวจสอบผลกระทบสิ่งแวดล้อม โครงการโรงแรม แมริออท เขาหลัก บีช คลับ (Marriott's Khao Lak Beach Club) ของบริษัท เขาหลัก แลนด์ โอนเนอร์ จำกัด (ระยะดำเนินการ) (ต่อ)

องค์ประกอบทาง สิ่งแวดล้อมและคุณค่า ต่างๆ	พารามิเตอร์ที่ใช้ติดตาม ตรวจสอบ	วิธีวิเคราะห์/ตรวจวัด	ตำแหน่ง/สถานี่ติดตาม ตรวจสอบ	ความถี่	ผู้รับผิดชอบ
4.6 การสาธารณสุข (ต่อ)	<ul style="list-style-type: none"> <li>- น้ำเสียก่อนเข้าระบบบำบัดและหลังผ่านการบำบัด</li> <li>- ความสะอาดของอาคารพักมูลฝอยรวม</li> <li>- ความสะอาดและความสมบูรณ์ของถังรับรองมูลฝอย</li> </ul>	<ul style="list-style-type: none"> <li>- ก่อให้เกิดเสียงดังและแรงสั่นสะเทือนรบกวนผู้ที่อาศัยอยู่โดยรอบ</li> <li>- ใช้วิธีตรวจวัดคุณภาพน้ำทั้งตามประกาศ คณะกรรมการสิ่งแวดล้อมแห่งชาติ ฉบับที่ 7 พ.ศ. 2548</li> <li>- ตรวจสอบถึงมูลฝอยและอาคารพักมูลฝอยรวมให้อยู่ในสภาพดีอยู่เสมอกรณีชำรุดต้องดำเนินการซ่อมแซมหรือแก้ไขทันที</li> <li>- ล้างทำความสะอาดอาคารพักมูลฝอยรวม และถังมูลฝอยทุกครั้ง</li> </ul>	<ul style="list-style-type: none"> <li>- บ่อตรวจคุณภาพน้ำเสีย</li> <li>- อาคารพักมูลฝอยรวม</li> <li>- ถังมูลฝอยภายในโครงการ</li> </ul>	<ul style="list-style-type: none"> <li>- ตรวจวัดคุณภาพน้ำทั้งทุก 1 เดือน ตลอดระยะเวลาดำเนินการ</li> <li>- ตรวจสอบอาคารพักมูลฝอยรวมทุก 1 เดือนตลอดระยะดำเนินการ</li> <li>- ล้างทำความสะอาดห้องพักมูลฝอยรวม ถังมูลฝอยทุกครั้งที่มีการเก็บขนมูลฝอย</li> </ul>	

หมายเหตุ : ให้จัดทำรายงานผลการปฏิบัติตามมาตรการป้องกันและแก้ไขผลกระทบสิ่งแวดล้อม และมาตรการติดตามตรวจสอบผลกระทบสิ่งแวดล้อมให้ดำเนินการจัดส่งให้แก่หน่วยงานอนุญาตอย่างน้อยปีละ 1 ครั้ง โดยจัดทำรายละเอียดผลการปฏิบัติตามมาตรการฯ ช่วงเดือนมกราคมถึงเดือนธันวาคมแล้วเสนอรายงานฯ ภายในเดือนมกราคมของปีถัดไป และส่งให้ผู้ว่าราชการจังหวัดพังงา จำนวน 3 ชุด เพื่อให้ผู้ว่าราชการจังหวัดพังงาส่งต่อมายังสำนักงานทรัพยากรธรรมชาติและสิ่งแวดล้อมจังหวัดพังงา จำนวน 2 ชุด



สัญลักษณ์	คำอธิบาย
	พื้นที่โครงการ
	จุดตรวจวัดคุณภาพอากาศ เสียงและแรงสั่นสะเทือน บริเวณด้านทิศตะวันตกของ พื้นที่โครงการ (ระยะก่อสร้าง)
	จุดตรวจวัดคุณภาพน้ำในคลอง สารณประโยชน์ (คลองชุด) บริเวณด้านทิศตะวันตกของ พื้นที่โครงการ จำนวน 35555 จุด35555 (ระยะก่อสร้าง และ ระยะดำเนินการ)
	เส้นแสดงระยะห่างระหว่างจุด ตรวจวัดคุณภาพน้ำ บริเวณจุด ก่อนถึงจุดระบายน้ำทั้ง 100 เมตร บริเวณจุดระบายน้ำทั้ง และบริเวณท้ายจุดปล่อยน้ำทั้ง 500 เมตร



รูปที่ 6-1 ตำแหน่งจุดตรวจวัดคุณภาพอากาศเสียงและแรงสั่นสะเทือนในระยะก่อสร้าง  
และจุดตรวจวัดคุณภาพน้ำในคลองสารณประโยชน์ (คลองชุด) ในระยะก่อสร้าง และ ระยะดำเนินการ

## รายงานผลการปฏิบัติตามเงื่อนไขของมาตรการป้องกันและแก้ไขผลกระทบสิ่งแวดล้อม และมาตรการติดตามตรวจสอบผลกระทบสิ่งแวดล้อม โครงการโรงแรม แมริออท เขาหลัก บีช คลับ (Marriott's Khao Lak Beach Club)

1. ชื่อโครงการ : โครงการโรงแรม แมริออท เขาหลัก บีช คลับ (Marriott's Khao Lak Beach Club)
2. สถานที่ตั้ง : หมู่ที่ 3 ตำบลคึกคัก อำเภอดำรงวิทยารัษฎา จังหวัดพังงา
3. ชื่อเจ้าของโครงการ : บริษัท เขาหลัก แลนด์ โอนเนอร์ จำกัด
4. โครงการฯ ผ่านการพิจารณาของคณะกรรมการผู้ชำนาญการฯ เมื่อวันที่ .....เดือน.....พ.ศ.
5. โครงการฯ ได้นำเสนอรายงานและผลการปฏิบัติฯ ครึ่งสุดท้าย เมื่อวันที่.....เดือน.....พ.ศ.
6. รายงานผลการปฏิบัติฯ ครั้งนี้ จัดทำโดย
7. รายละเอียดโครงการ

7.1 ลักษณะ/ประเภทโครงการ : โรงแรม

7.2 จำนวนห้องพัก : 60 ห้องพัก

7.3 ขนาดพื้นที่โครงการ : 8-1-7.70 ไร่ หรือ 13,230.80 ตารางเมตร

7.4 จำนวนอาคาร : 16 อาคาร มีความสูงตั้งแต่ 1.20-20.05 เมตร

7.5 จำนวนสระว่ายน้ำ : 2 สระ

7.6 การบำบัดน้ำเสียของโครงการ

การบำบัดน้ำรวมของโครงการ จัดให้มีระบบบำบัดน้ำเสียชนิดเติมอากาศเลี้ยงตะกอนเวียนกลับ (Aeration activated sludge process, AS) ขนาด 85 ลูกบาศก์เมตร จำนวน 1 ชุด อยู่บริเวณข้างอาคารสำนักงาน ซึ่งสามารถรองรับน้ำเสียปริมาณ 65.81 ลูกบาศก์เมตร ได้อย่างเพียงพอ ซึ่งสามารถบำบัดน้ำเสียจากส้วม น้ำอาบ และซักล้าง ได้อย่างมีประสิทธิภาพ โดยน้ำทิ้งหลังจากบำบัดจะมีค่าบีโอดี (BOD<sub>5</sub>) ไม่เกิน 20 มิลลิกรัม/ลิตร และปริมาณสารแขวนลอยไม่เกิน 30 มิลลิกรัม/ลิตร จะนำกลับมารดน้ำต้นไม้ทั้งหมด โดยไม่ระบายออกสู่คลองขุดแต่อย่างใด

7.7 รายละเอียดอื่นๆ

8. เอกสารประกอบการพิจารณารายงานผลการปฏิบัติ มีดังนี้

8.1 ตารางรายงานผลการปฏิบัติตามเงื่อนไขของมาตรการป้องกันและแก้ไขผลกระทบสิ่งแวดล้อม  
และมาตรการติดตามตรวจสอบผลกระทบสิ่งแวดล้อม

8.2 แบบบันทึกผลการตรวจคุณภาพน้ำทิ้ง

8.3 รูปจุดเก็บตัวอย่างคุณภาพน้ำทิ้ง

8.4 ภาพถ่ายต่างๆ เช่น ที่พักมุลอยรวม และอุปกรณ์ดับเพลิง เป็นต้น

8.5 อื่นๆ



แบบรายงานผลการปฏิบัติตามมาตรการป้องกันและแก้ไขผลกระทบสิ่งแวดล้อม  
และมาตรการติดตามตรวจสอบผลกระทบสิ่งแวดล้อม  
โครงการโรงแรม แมริออท เขาหลัก บีช คลับ (Marriott's Khao Lak Beach Club)  
ตั้งอยู่ที่ หมู่ที่ 3 ตำบลคึกคัก อำเภอตะกั่วป่า จังหวัดพังงา

มาตรการป้องกันและแก้ไขผลกระทบ	ผลการปฏิบัติตามมาตรการ	ปัญหา อุปสรรค ที่ไม่สามารถปฏิบัติตาม มาตรการ และแนวทางแก้ไข

ผู้รายงาน.....

(.....)

ตำแหน่งหน้าที่รับผิดชอบ .....

วัน/เดือน/ปี.....

### แบบบันทึกผลการวิเคราะห์คุณภาพน้ำทิ้ง

โครงการโรงแรม แมริออท เขาหลัก บีช คลับ (Marriott's Khao Lak Beach Club)

ตั้งอยู่ที่ หมู่ที่ 3 ตำบลคึกคัก อำเภอตะกั่วป่า จังหวัดพังงา

ครั้งที่ ..... ประจำปี พ.ศ.....

วันที่ .....เดือน..... พ.ศ. ....

สถานที่เก็บตัวอย่าง .....

ตำแหน่งตรวจวัด	พารามิเตอร์ที่ตรวจวัด								
	พีเอช	บีโอดี (มก./ล)	ปริมาณสารแขวนลอยทั้งหมด (มก./ล)	ทีเคเอ็น (มก./ล)	โคลิฟอร์ม แบคทีเรีย (MPN/100 มล.)	นํ้ามันและไขมัน (มก./ล)	ซัลไฟด์ (มก./ล)	ตะกอนหนัก (มก./ล)	สารที่ละลายได้ทั้งหมด (มก./ล)
- บ่อตรวจคุณภาพน้ำทิ้งก่อนการบำบัด									
- บ่อตรวจคุณภาพน้ำทิ้งหลังการบำบัด									
ค่ามาตรฐาน (STD)	5 - 9	≤30	≤50	≤40	-	≤20	≤3	≤0.50	≤500

หมายเหตุ : (STD) : มาตรฐานควบคุมการระบายน้ำทิ้งจากอาคารประเภท ข (2) โรงแรมที่มีจำนวนห้องสำหรับใช้เป็นห้องพักพร้อมกันทุกชั้นของอาคาร หรือกลุ่มของอาคารตั้งแต่ 60 ห้อง แต่ไม่ถึง 200 ห้อง ตามประกาศกระทรวงทรัพยากรธรรมชาติและสิ่งแวดล้อม ลงวันที่ 29 ธันวาคม พ.ศ.2548 ตามประกาศกระทรวงทรัพยากรธรรมชาติและสิ่งแวดล้อม ลงวันที่ 29 ธันวาคม พ.ศ.2548

หน่วยงานราชการหรือบริษัทที่ได้รับอนุญาตตรวจวิเคราะห์ .....

ผู้วิเคราะห์.....

(.....)

วัน/เดือน/ปี.....

หมายเหตุ : สรุปความเห็นจากผลการตรวจคุณภาพน้ำทิ้งมีค่าเกินกว่ามาตรฐาน เนื่องจากสาเหตุ

.....

ข้อเสนอแนะ/แนวทางการแก้ไข.....

ผู้สรุปความคิดเห็น.....

คุณวุฒิ .....

(.....)

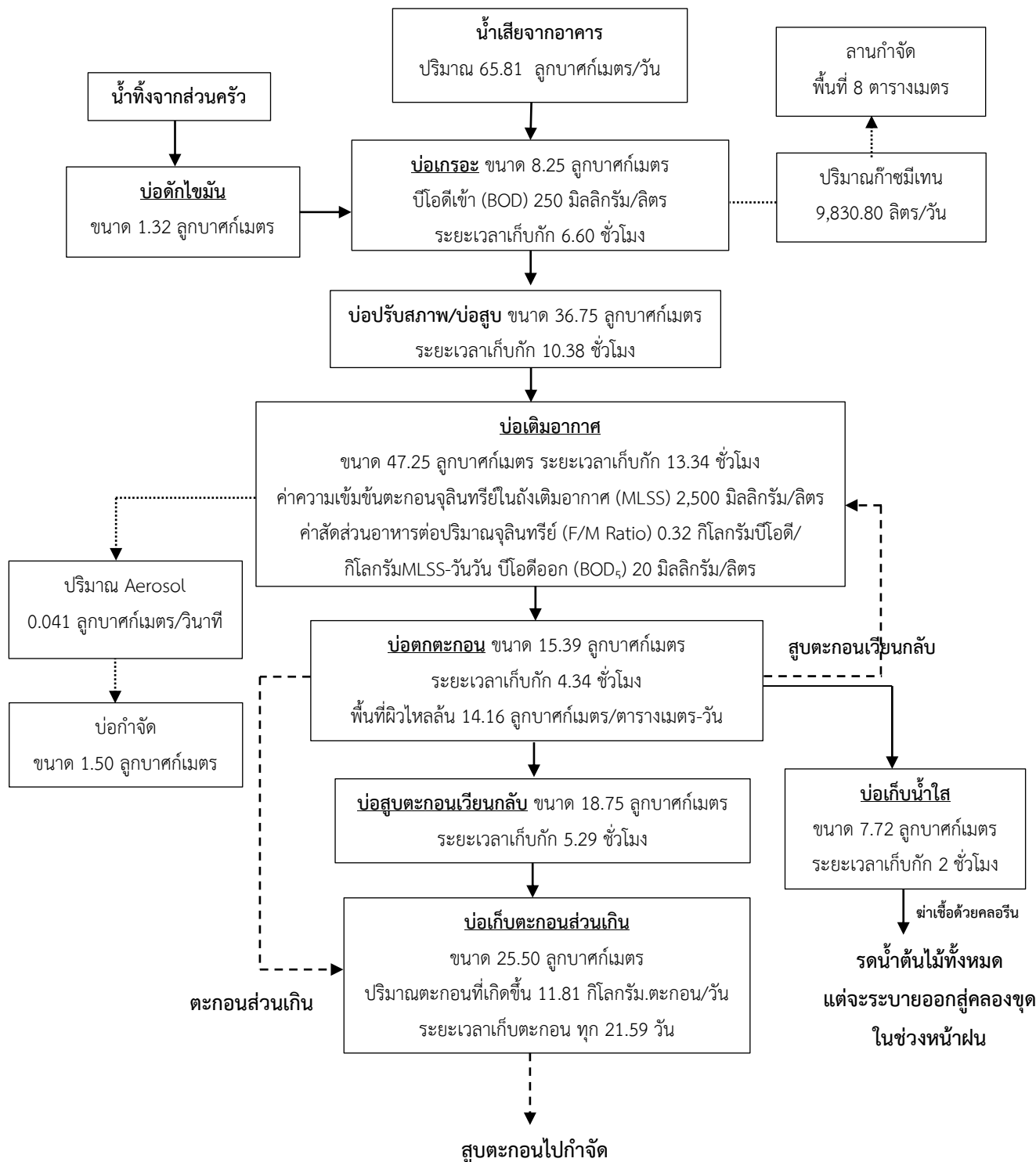
วัน/เดือน/ปี.....

**แบบบันทึกรายละเอียดของสถิติและข้อมูล  
ซึ่งแสดงผลการทำงานของระบบบำบัดน้ำเสียของแหล่งกำเนิดมลพิษ**

แหล่งกำเนิดมลพิษ โครงการโรงแรม แมริออท เขาหลัก บีช คลับ (Marriott's Khao Lak Beach Club).....ตั้งอยู่ที่.....หมู่ที่ 3 ตำบลคึกคัก อำเภอตะกั่วป่า จังหวัดพังงา โทรศัพท์.....โทรสาร.....  
มี บริษัท เขาหลัก แลนด์ โอนเนอร์ จำกัด เป็นเจ้าของหรือผู้ครอบครองแหล่งกำเนิดมลพิษ ประกอบกิจการ.....ประเภท.....โรงแรม.....ใบอนุญาตเลขที่ (ถ้ามี).....

ออกโดย.....หมดอายุ.....

ซึ่งมีแผนผังแสดงการทำงานของระบบบำบัดน้ำเสีย ดังรูปที่ 1 และจัดเก็บสถิติและข้อมูลแสดงผลการทำงานของระบบบำบัดน้ำเสียปรากฏตามตารางบันทึกสถิติ และข้อมูลที่เก็บจากแหล่งกำเนิดมลพิษ



หมายเหตุ : น้ำเสียก่อนเข้าระบบบำบัดจะตรวจจากบ่อเกรอะ ส่วนน้ำทิ้งหลังผ่านการบำบัดจะตรวจจากบ่อเก็บน้ำใส

รูปที่ 2.9.2-4 ขั้นตอนการบำบัดน้ำเสียของระบบบำบัดน้ำเสียชนิดเติมอากาศเลี้ยงตะกอนเวียนกลับ  
(Aeration activated sludge process.,AS) ขนาด 85 ลูกบาศก์เมตร

บริษัท เชาหลัก แลนด์ โอนเนอ์ จำกัด  
AEL Co.,Ltd.

[illegible]

1. ให้กรอกสถิติและข้อมูลเฉพาะในกรณีที่มีสถิติและข้อมูลนั้นๆ ในแต่ละวัน
2. ในกรณีระบบบำบัดน้ำเสียที่มีการติดตั้งเครื่องตรวจวัดคุณภาพน้ำทิ้งแบบอัตโนมัติให้แนบผลการตรวจวัดคุณภาพน้ำทิ้งทุกวันแยกตามพารามิเตอร์ที่ตรวจวัด และทำการสรุปผลเป็นสถิติและข้อมูลรายเดือน

ขอรับรองว่าการบันทึกสถิติและข้อมูลตามตารางข้างต้นถูกต้องทุกประการ

.....เจ้าของหรือผู้ครอบครองแหล่งกำเนิดมลพิษ

(.....)

.....ผู้ควบคุมระบบบำบัดน้ำเสีย

(.....)

ใบอนุญาตเลขที่ .....หมดอายุ.....

ออกให้โดย.....

.....ผู้รับจ้างให้บริการบำบัดน้ำเสีย

(.....)

ใบอนุญาตเลขที่ .....หมดอายุ.....

ออกให้โดย.....

### แบบบันทึกผลการวิเคราะห์คุณภาพน้ำสระว่ายน้ำ

โครงการโรงแรม แมริออท เขาหลัก บีช คลับ (Marriott's Khao Lak Beach Club)

ตั้งอยู่ที่ หมู่ที่ 3 ตำบลคึกคัก อำเภอตะกั่วป่า จังหวัดพังงา

ครั้งที่ ..... ประจำปี พ.ศ. ....

วันที่ .....เดือน..... พ.ศ. ....

จุดตรวจวัด	ดัชนี	ค่ามาตรฐาน <sup>1</sup>	คุณภาพน้ำสระว่ายน้ำ ของโครงการ
สระว่ายน้ำของ โครงการ	ความเป็นกรดต่าง	7.20-8.40	
	คลอรีนอิสระ (ส่วนในล้านส่วน (ppm))	0.60-1	
	คลอรีนที่รวมกับสารอื่น (ส่วนในล้านส่วน (ppm))	0.50-1	
	โคลิฟอร์มแบคทีเรียทั้งหมด (อัตราส่วน 100 มล.)	>10 ต่อ น้ำ 100 มล.	
	ฟิคอลโคลิฟอร์ม (ส่วนในล้านส่วน (ppm))	ไม่พบ	
	ค่าความเป็นด่าง (ส่วนในล้านส่วน (ppm))	80-100	
	ค่าความกระด้าง (ส่วนในล้านส่วน (ppm))	250-600	
	กรดไฮยาซูริก (ส่วนในล้านส่วน (ppm))	30-60	
	คลอไรด์ (ส่วนในล้านส่วน (ppm))	ไม่เกิน 600	
	แอมโมเนีย (ส่วนในล้านส่วน (ppm))	ไม่เกิน 20	
	ไนเตรท (ส่วนในล้านส่วน (ppm))	ไม่เกิน 50	
	จุลินทรีย์หรือตัวบ่งชี้ทำให้เกิดโรค ( <i>Escherichia coli</i> , <i>Staphylococcus aureus</i> , <i>Pseudomonas aeruginosa</i> )	ไม่พบ	

หมายเหตุ : <sup>1</sup> มาตรฐานคุณภาพน้ำสระว่ายน้ำ จากคำแนะนำของคณะกรรมการสาธารณสุข ฉบับที่ 1/2550 เรื่องควบคุมการประกอบกิจการสระว่ายน้ำ หรือกิจการอื่นๆ ในทำนองเดียวกัน

หน่วยงานหรือบริษัทผู้ตรวจวิเคราะห์ .....

หมายเหตุ :สรุปความเห็นผลการตรวจคุณภาพน้ำซึ่งมีค่าเกินกว่ามาตรฐาน เนื่องจากสาเหตุ

.....

ข้อเสนอแนะ/แนวทางแก้ไข .....

.....

ผู้สรุปความคิดเห็น.....

(.....)

คุณวุฒิ.....

วัน/เดือน/ปี.....

**รายงานการตรวจสอบสภาพหม้อแปลงและบันทึกการบำรุงรักษาหม้อแปลงประจำปี**  
**โครงการโรงแรม แมริออท เขาหลัก บีช คลับ (Marriott's Khao Lak Beach Club)**  
**ตั้งอยู่ที่ หมู่ที่ 3 ตำบลคึกคัก อำเภอตะกั่วป่า จังหวัดพังงา**  
**ประจำปี พ.ศ. ....**

รายงานการตรวจสอบสภาพหม้อแปลงและบันทึกการบำรุงรักษาหม้อแปลงประจำปี							
ผู้ผลิต.....	ขนาด.....	ความถี่.....					
ระบบไฟฟ้าเข้า.....	ระบบไฟออก.....	ระบบการต่อ.....					
แบบ <input type="checkbox"/> CON. <input type="checkbox"/> HER <input type="checkbox"/> DRY <input type="checkbox"/> OIL	น้ำมัน.....	ระบบ TR .....					
น้ำหนักรวม.....	หมายเลขเครื่อง.....	ปีที่ผลิต.....					
คุณลักษณะทั่วไปภายนอก							
ลำดับ	รายการ	ผลการตรวจสอบ		วิเคราะห์สาเหตุ			
1.	ตัวถัง	<input type="checkbox"/> ปกติ	<input type="checkbox"/> แก้ว				
2.	ลูกถ้วยแรงสูง	<input type="checkbox"/> ปกติ	<input type="checkbox"/> แก้ว				
3.	ลูกถ้วยแรงต่ำ	<input type="checkbox"/> ปกติ	<input type="checkbox"/> แก้ว				
4.	ปะเก็นลูกถ้วยแรงสูง	<input type="checkbox"/> ปกติ	<input type="checkbox"/> แก้ว				
5.	ปะเก็นลูกถ้วยแรงต่ำ	<input type="checkbox"/> ปกติ	<input type="checkbox"/> แก้ว				
6.	ปะเก็นฝาถัง	<input type="checkbox"/> ปกติ	<input type="checkbox"/> แก้ว				
7.	ปะเก็นแท็ป	<input type="checkbox"/> ปกติ	<input type="checkbox"/> แก้ว				
8.	ที่ดูแลระดับน้ำมัน	<input type="checkbox"/> ปกติ	<input type="checkbox"/> แก้ว				
9.	สารดูดความชื้น	<input type="checkbox"/> ปกติ	<input type="checkbox"/> แก้ว				
10.	เทอร์มิสเตอร์	<input type="checkbox"/> ปกติ	<input type="checkbox"/> แก้ว				
	สภาพซีลยาง <input type="checkbox"/> ปกติ อุณหภูมิใช้งาน.....°C <input type="checkbox"/> เสื่อม อุณหภูมิสูงสุด.....°C						
11.	บุชไฮดรอลิก	<input type="checkbox"/> ปกติ	<input type="checkbox"/> แก้ว				
12.	ขั้วต่อสายแรงสูง	<input type="checkbox"/> ปกติ	<input type="checkbox"/> แก้ว				
13.	ขั้วต่อสายแรงต่ำ	<input type="checkbox"/> ปกติ	<input type="checkbox"/> แก้ว				
14.	ท่อกันระเบิด	<input type="checkbox"/> ปกติ	<input type="checkbox"/> แก้ว				
15.	วาล์วเติมน้ำมัน	<input type="checkbox"/> ปกติ	<input type="checkbox"/> แก้ว				
คุณลักษณะทางฉนวน							
ลำดับ	รายการ	ผลการทดสอบ					
16.	ค่าความเป็นฉนวนน้ำมัน	ครั้งที่ 1	ครั้งที่ 2	ครั้งที่ 3	ครั้งที่ 4	ครั้งที่ 5	ค่าเฉลี่ย
	ผลการทดสอบ..... kV ค่ากำหนด >26 kV ACCORDING ASTM D877 สีนํ้ามัน <input type="checkbox"/> NEW OIL <input type="checkbox"/> GOOD <input type="checkbox"/> FAIR <input type="checkbox"/> MARGINAL <input type="checkbox"/> VERY BAD <input type="checkbox"/> REJECT					สรุปผลการทดสอบน้ำมัน ผลการตรวจสอบ <input type="checkbox"/> ผ่าน <input type="checkbox"/> ไม่ผ่าน ควรดำเนินการ <input type="checkbox"/> กรองน้ำมัน <input type="checkbox"/> เปลี่ยนน้ำมันใหม่ ผู้ทดสอบ.....วันที่..... ผู้ตรวจสอบ.....วันที่.....	
17.	ค่าความเป็นฉนวน	สูง-ต่ำ	สูง-ดิน	ต่ำ-ดิน	ผลการทดสอบค่าความเป็นฉนวน (ค่ากำหนด > 200 M Ω) <input type="checkbox"/> ผ่าน <input type="checkbox"/> ไม่ผ่าน ควรดำเนินการ.....		



ข้อเสนอแนะ.....  
.....  
.....  
.....  
.....

ผู้ตรวจสอบ.....  
(.....)

ตำแหน่ง.....

วัน/เดือน/ปี.....

